



ΜΙΑ ΜΕΡΑ ΣΤΗΝ ΑΚΡΟΠΟΛΗ

ΥΠ. ΠΟ. - Α' ΕΦΟΡΕΙΑ ΠΡΟΪΣΤΟΡΙΚΩΝ ΚΑΙ ΚΛΑΣΙΚΩΝ ΑΡΧΑΙΟΤΗΤΩΝ - ΕΠΙΤΡΟΠΗ ΣΥΝΤΗΡΗΣΕΩΣ ΜΝΗΜΕΙΩΝ ΑΚΡΟΠΟΛΕΩΣ - ΕΚΠΑΙΔΕΥΤΙΚΑ ΠΡΟΓΡΑΜΜΑΤΑ

Το αρχαίο ένδυμα στην πομπή των Παναθηναίων Οδοιπορικό στη ζωφόρο του Παρθενώνος



Το αρχαίο ελληνικό ένδυμα σχηματίζεται από ένα ορθογώνιο κομμάτι ύφασμα (μάλλινο, λινό και πολύ σπάνια μεταξωτό) που παράγει ο **όρθιος αργαλειός**. Οι διαφορετικοί τρόποι με τους οποίους άνδρες και γυναίκες το τύλιγαν στο σώμα τους, είτε αφήνοντάς το ελεύθερο είτε ράβοντάς το, και το συγκρατούσαν στη θέση του, με **περόνες**, (είδος καρφίτσας), **πόρπες** (είδος παραμάνας), **κουμπιά** και **ζώνες**, δημιουργούσε τους ποικίλους τύπους ενδυμάτων.



Ενας από αυτούς που παίρνουν μέρος στην πομπή, τακτοποιεί τις **πτυχές** του χιτωνίσκου του, καθώς το παιδί πίσω του, του δένει την ζώνη.



Ο ακανόνιστος **ποδόγυρος** στην μορφή αυτή δείχνει ότι ο χιτωνίσκος δεν τακτοποιήθηκε σωστά με το σφίξιμο της ζώνης.

Το μαλλί το έβαφαν πριν το μετατρέψουν σε νήμα. Υπήρχε μεγάλη ποικιλία αποχρώσεων. Κυρίως χρησιμοποιούσαν το προφυρό, το κυανούν, το κίτρινο, το μαύρο. Αυστηρά καθορισμένο χρώμα είχαν ορισμένα ενδύματα για θρησκευτικούς λόγους.

Τα ενδύματα συνήθως είχαν ενιαίο **χρώμα**. Σπάνια βλέπουμε υφάσματα διακοσμημένα με γεωμετρικά θέματα και ακόμη σπανιότερα με παραστάσεις. Πολύ συχνά ήταν διακοσμημένη η **παρυφή** (μπορντούρα). Οι διακοσμήσεις δεν ήταν ποτέ κεντημένες αλλά υφασμένες. Το κέντημα "βαραίνει" το ύφασμα και δεν το αφήνει να πέφτει απαλά σχηματίζοντας όμορφες πτυχές.



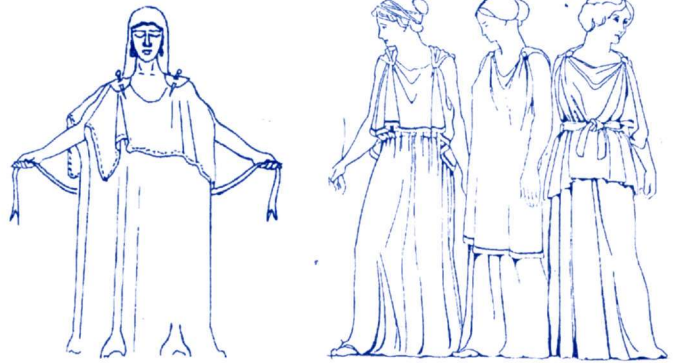
**Χρωμάτισε τα διαφορετικά ενδύματα και τις παρυφές .
Μην ξεχνάς ότι επάνω στο πέπλο ήταν υφασμένη η Γιγαντομαχία.**

ΓΥΝΑΙΚΕΙΟ ΕΝΔΥΜΑ

(μόνον στην Ανατολική Ζωφόρο)

ΠΕΠΛΟΣ

Ένδυμα από μάλλινο συνήθως ύφασμα που φορούσαν οι γυναίκες. Πριν τυλίξουν το ύφασμα γύρω από το σώμα τους, το αναδίπλωναν στο επάνω μέρος σχηματίζοντας το **απόπτυγμα**. Το ρούχο στερεωνόταν στους ώμους με **πόρπες** ή **περόνες**. Στη μέση άλλοτε φορούσαν **ζώνη** και άλλοτε όχι. Οι πτυχές που δημιουργούνται πάνω από τη μέση, από το ζώσιμο του ρούχου, ονομάζονται **κόλπος**. Η Αθηνά φοράει πάντοτε πέπλο.



Ποιές άλλες θεές φορούν πέπλο στη ζωφόρο;

Σχεδίασε διακοσμητικά θέματα για τη ζώνη τους



ΧΙΤΩΝ

Ένδυμα από λεπτό ύφασμα, λινό ή μάλλινο, που φορούσαν άνδρες και γυναίκες κατάσαρκα.

Ήταν ραμμένος στη μία πλευρά και γι' αυτό τον φορούσαν από το κεφάλι και τον συγκρατούσαν στους ώμους με κουμπιά περισσότερα ή λιγότερα ώστε να σχηματίζονται μακριά ή κοντά μανίκια (**χειριδωτός** και **αχειριδωτός**). Ο χιτών ήταν κοντός ή μακρύς (**ποδήρης**) και συνήθως του φορούσαν ζώνη.



ΙΜΑΤΙΟΝ

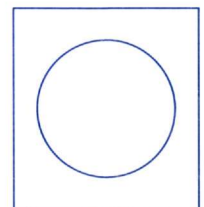
Ένδυμα για άνδρες και γυναίκες από χονδρό μάλλινο ύφασμα. Οι γυναίκες το φορούσαν συνήθως επάνω από τον χιτώνα ως επανωφόρι.



Ξεχώρισε τον Χειριδωτό και τον Αχειριδωτο χιτώνα



Παρατήρησε τα κουμπιά στο μάγμαρο Α Η. Περιγράψε, σχεδίασε ή διακόσμησε το κουμπί μέσα στο πλαίσιο



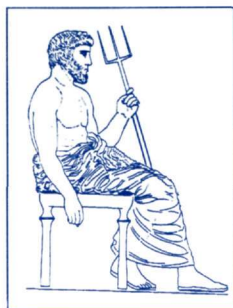
ΑΝΔΡΙΚΟ ΕΝΔΥΜΑ IMATION

Ένδυμα που οι άνδρες φορούσαν με διάφορους τρόπους τις πιο πολλές φορές όμως κατάσαρκα

το τύλιγαν
στο σώμα τους



το φορούσαν από
τη μέση και κάτω



το περνούσαν γύρω
από το χέρι τους



το περνούσαν
από τον ώμο τους



κουκουλώνονταν
μέχρι τα πόδια



.....

ΧΛΑΜΥΣ

Κοντό μάτιο που
συγκρατείται με
μια πόρπη



ΧΙΤΩΝ

Μακρύς
(Ποδήρης)



ΧΙΤΩΝΙΣΚΟΣ

Κοντός χιτών
Συχνά από επάνω φορούσαν θώρακα



ΕΞΩΜΙΣ

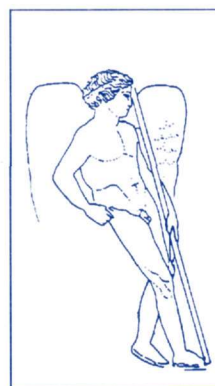
Κοντός χιτών που
αφήνει τον ένα ώμο
ελεύθερο



.....

Υπάρχουν τέσσερις παιδικές μορφές στη Ζωφόρο

Πού βρίσκονται; Τι φορούν;



.....
.....

ΥΠΟΔΗΜΑΤΑ

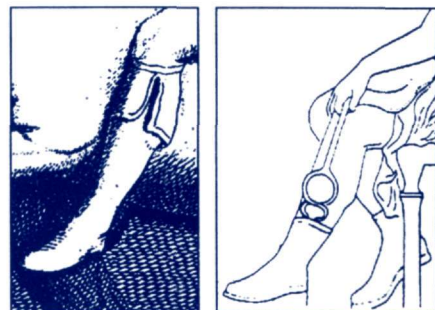
ΓΥΜΝΟΠΟΔΕΣ



ΣΑΝΔΑΛΙΑ



ΜΠΟΤΕΣ



.....
Συμπλήρωσε τα κορδόνια

ΚΑΛΥΜΜΑΤΑ ΤΗΣ ΚΕΦΑΛΗΣ

ΓΥΝΑΙΚΕΣ

ΤΑΙΝΙΑ



Η αρχαία Ελληνίδα εκτός από τη δούλη ή τη γυναίκα που πενθούσε, είχε μακριά μαλλιά που τα μάζευε και τα συγκρατούσε με **ταινίες** και **στεφάνες** ή με το **σάκκο** και τον **κεκρύφαλο** - είδη κεφαλόδεσμου. Στη Ζωφόρο απεικονίζονται:

ΣΑΚΚΟΣ



ΑΝΔΡΕΣ

Οι άνδρες μέχρι τα μέσα περίπου του 5ου αιώνα π.Χ. είχαν και αυτοί μακριά μαλλιά. Μετά όμως τη λήξη των Περσικών πολέμων στα αγγεία και στα αγάλματα απεικονίζονται με κοντά μαλλιά, εκτός από τους θεούς και τους ήρωες. Στη Ζωφόρο απεικονίζονται να φέρουν:

ΤΑΙΝΙΑ



ΑΛΩΠΕΚΗ

καπέλο από δέρμα αλεπούς



ΚΡΑΝΟΣ

με λοφίο



χωρίς λοφίο



.....
Πρόσεξε πως την στερέωναν

ΠΕΤΑΣΟΣ καπέλο με φαρδύ γείσο
Ψάξε να βρεις κάποιον που:

τον φοράει



τον έχει κρεμασμένο στον ώμο



τον έχει
στα γόνατά του

