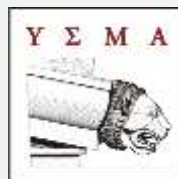




Εκπαιδευτική εφαρμογή: Το πρόγραμμα Γλαύκα

Προβολή παρουσίασης με θέμα:

Μηχανήματα και νέες τεχνολογίες



©Υπηρεσία Συντήρησης Μνημείων Ακρόπολης
Τομέας Ενημέρωσης και Εκπαίδευσης

Ας δούμε τα μηχανήματα και τις σύγχρονες τεχνολογίες που χρησιμοποιούνται τώρα στην αναστήλωση των μνημείων της Ακρόπολης.





Γερανός τύπου Derrick
ανυψωτικής ικανότητας
12t, εγκατεστημένος εντός
του Παρθενώνα.



Ανακλινόμενος γερανός επί
σιδηροτροχιών.



Βαγόνι και γερανογέφυρα



Γερανογέφυρα ναού Αθηνάς Νίκης



Ηλεκτροκίνητο περνοφόρο Lansing FOER 14.



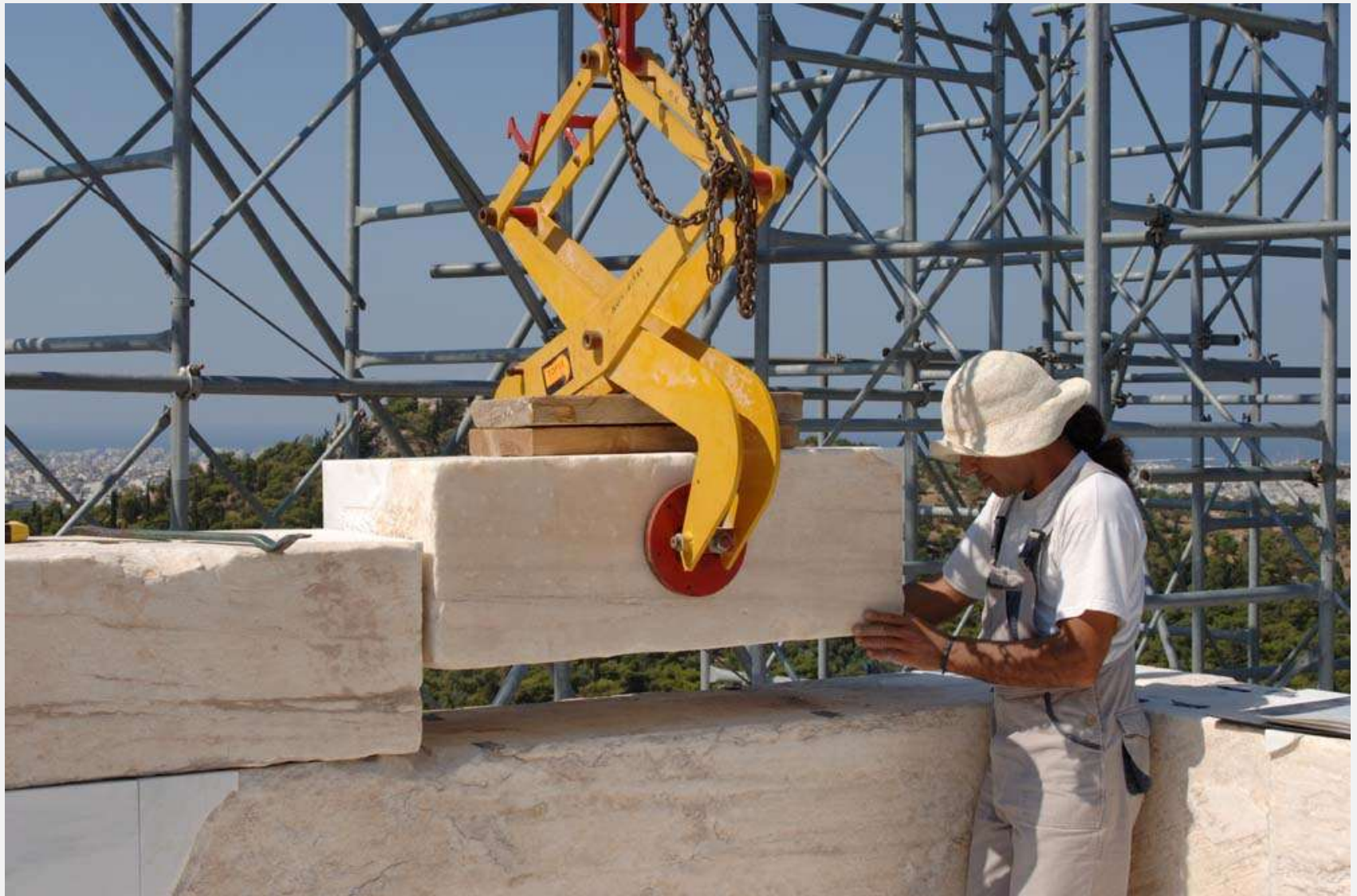
Ενδιαφέρον παρουσιάζει η περίπτωση του **παντογράφου** που χρησιμοποιείται για την κατασκευή συμπληρωμάτων αρχιτεκτονικών μελών.



Παντογράφος



Μηχάνημα λάξευσης ραβδώσεων κίονα



Αρπάγη



Τράπεζα συγκόλλησης.



Συστήματα **Λείζερ** χρησιμοποιούνται και σήμερα κατά τον καθαρισμό της επιφάνειας του μαρμάρου από τη μαύρη κρούστα που έχει δημιουργηθεί λόγω της ατμοσφαιρικής ρύπανσης.



Καθαρισμός δυτικής ζωφόρου Παρθενώνα με ειδικό σύστημα Laser.



Αποτύπωση με **σαρωτή λέιζερ**





Ορθοφωτομωσαϊκό της κάτοψης του Βράχου της Ακρόπολης.



Αν θες να μάθεις περισσότερα για την αναστήλωση στα μνημεία της Ακρόπολης:

Πλοηγήσου στον ιστότοπο της Υπηρεσίας Συντήρησης Μνημείων Ακρόπολης:
www.ysma.gr

Παίξε με την Γλαύκα, το ιπτάμενο ρομπότ της Ακρόπολης:
<http://www.ysma.gr/theglafkaproject/>

Μελέτησε τον εκπαιδευτικό φάκελο «Ακρόπολη και Αναστήλωση»:
http://repository.acropolis-education.gr/acr_edu/handle/11174/177